

INTEREFRENZE	TIPO INTERFERENZA	COORDINATE (*)	LUNGHEZZA TOC
1	FOSSO IRRIGUO	44°.746444N - 11°.304210E	(*) -
2	FOSSO IRRIGUO	44°.750604N - 11°.305779E	(*) -
3	FOSSO IRRIGUO	44°.750902N - 11°.305881E	(*) -
4	FOSSO IRRIGUO	44°.751006N - 11°.305927E	(*) -
5	CANALE SOTTERRANEO	44°.754474N - 11°.307052E	25
6	CANALE SOTTERRANEO	44°.755369N - 11°.308407E	25
7	CANALE	44°.752433N - 11°.314787E	25
8	CONDOTTA GAS	44°.756754N - 11°.317954E	12
9	CANALE	44°.755919N - 11°.321632E	76
10	CANALE E CONDOTTA GAS	44°.755542N - 11°.323276E	15
11	CANALE	44°.759437N - 11°.326258E	15
12	FIUME RENO	44°.753759N - 11°.339175E	410
13	ATTRAVERSAMENTO SP12	44°.752243N - 11°.340187E	(*) -
14	CANALE	44°.750870N - 11°.343427E	35
15	CANALE	44°.748992N - 11°.347670E	110
16	FOSSO IRRIGUO	44°.745338N - 11°.347199E	(*) -
17	FOSSO IRRIGUO	44°.747512N - 11°.349769E	(*) -
18	FOSSO IRRIGUO	44°.747781N - 11°.349358E	(*) -
19	FOSSO IRRIGUO	44°.747100N - 11°.350487E	(*) -
20	FOSSO IRRIGUO	44°.747586N - 11°.349848E	(*) -
21	FOSSO IRRIGUO	44°.748673N - 11°.350628E	(*) -

(*) L'ATTRAVERSAMENTO VERRA' GESTITO TRAMITE SCAVO A CIELO APERTO

- CONFINO CATASTALE
- RECINZIONE
- CAVIDOTTI MT UTENTE
- CAVIDOTTI MT RETE
- STRADA INTERNA L=4m
- STRADA ESTERNA L=4m
- FOSSI IRRIGUI INTERNI
- UTENTE
- CABINA UTENTE
- ENEL
- CABINA CONSEGNA
-
- CABINA DI TRASFORMAZIONE



COMUNE DI SAN PIETRO IN CASALE
PROVINCIA DI BOLOGNA
REGIONE EMILIA ROMAGNA

IMPIANTO AGRIVOLTAICO AVANZATO "RNE21"

Proponente

RNE21 S.R.L.
Viale San Michele del Carso, 22
20144 Milano (MI)
C.F.: 13055920964

Progettazione



Via Ponte di Legno, 7
Milano
gsbconsulting.it



Preparato

Daniilo Brambilla

Verificato

Gianandrea Ing. Bertinazzo

Vasco Ing. Piccoli

PROGETTAZIONE DEFINITIVA

Titolo elaborato

SAN PIETRO IN CASALE
INTERFERENZE SU CTR

Elaborato N.

T23.1

Data emissione

16/10/24

Nome file

SAN PIETRO IN CASALE

N. Progetto

-

Scala

1:10'000

00

REV.

16/10/24

DATA

PRIMA EMISSIONE

DESCRIZIONE

IL PRESENTE DOCUMENTO NON POTRA' ESSERE COPIATO, RIPRODOTTO O ALTRIMENTI PUBBLICATO, IN TUTTO O IN PARTE, SENZA IL CONSENSO SCRITTO DI GSB SRL. QUALI UTILIZZI NON AUTORIZZATI SARAN PERSEGUITI A NORMA DI LEGGE.
THIS DOCUMENT CAN NOT BE COPIED, REPRODUCED OR PUBLISHED, EITHER IN PART OR IN ITS ENTIRETY, WITHOUT THE WRITTEN PERMISSION OF GSB SRL. UNAUTHORIZED USE WILL BE PROSECUTED BY LAW.

TECNICA NO - DIG

La metodologia NO-DIG, o "senza scavo", è un approccio innovativo utilizzato principalmente per la manutenzione e l'installazione di infrastrutture sotterranee, come tubazioni e cavi, senza la necessità di scavi tradizionali. Questa tecnica include metodi come il trenchless drilling, la perforazione orizzontale direzionale e lo spingitubo, consentendo di ridurre l'impatto ambientale, minimizzare i disagi per le comunità e preservare la superficie stradale.

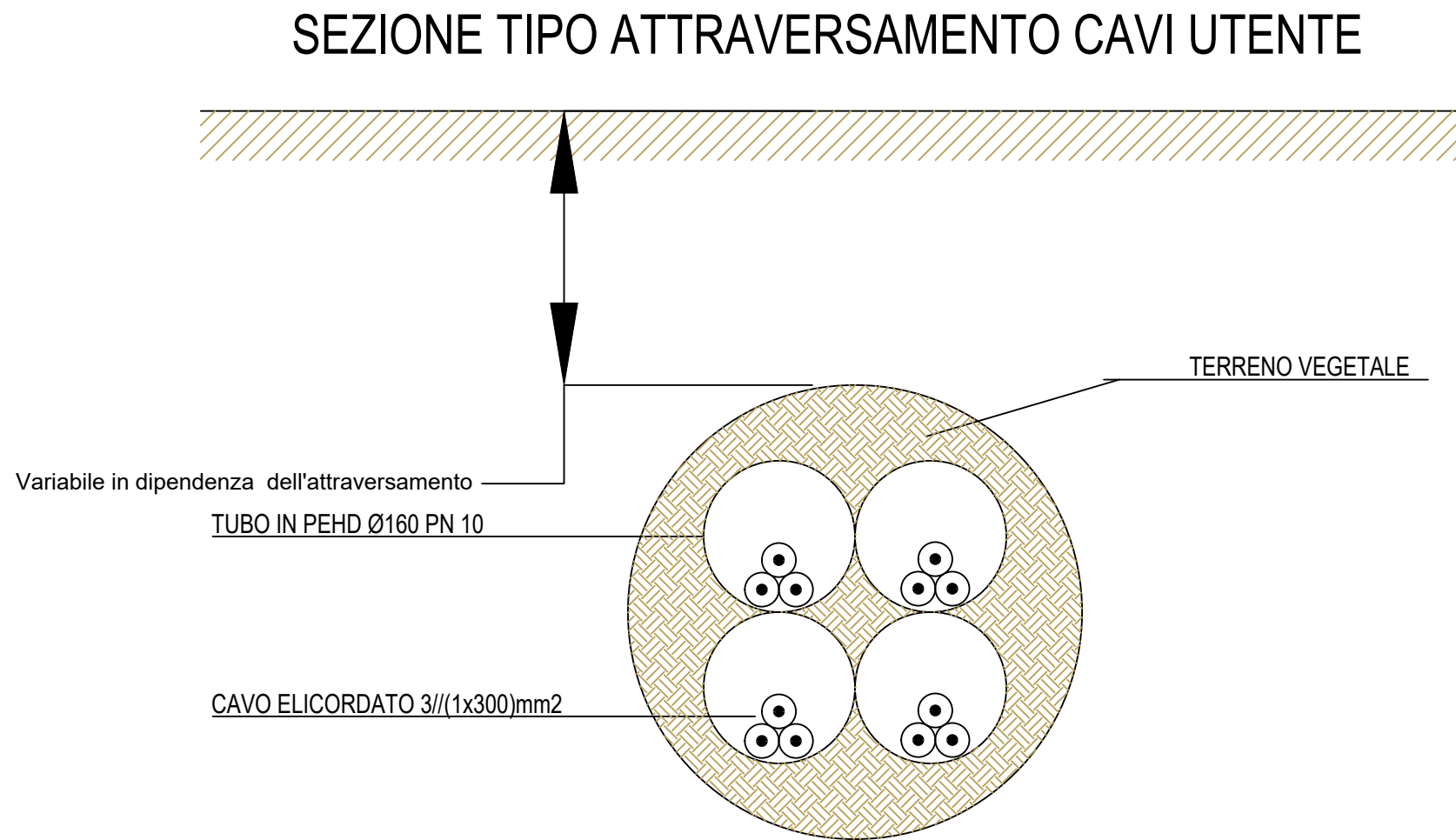
In base alle interferenze riscontrate, verrà definita la soluzione tecnica più idonea durante la fase di progettazione esecutiva, in conformità con le indicazioni dell'ente competente. Tuttavia, per l'attraversamento del Fiume Reno, sarà necessario utilizzare la Trivellazione Orizzontale Controllata (TOC) a causa dell'entità dell'opera.

I cavi saranno posati entro tubi PEAD UNI 7611-76 tipo 312 aventi diametro esterno 160 mm, posti ad una profondità che vari aa seconda dell'interferenza riscontrata.

La distanza da mantenere verrà definitiva per ogni interferenza con l'ente gestore.

L'opera comprende la posa di 2/4 tubi PEAD, dove verranno collocati i cavi MT avente sezione di 3x1x300/240 mm2 isolati in gomma etilenpropilenica.

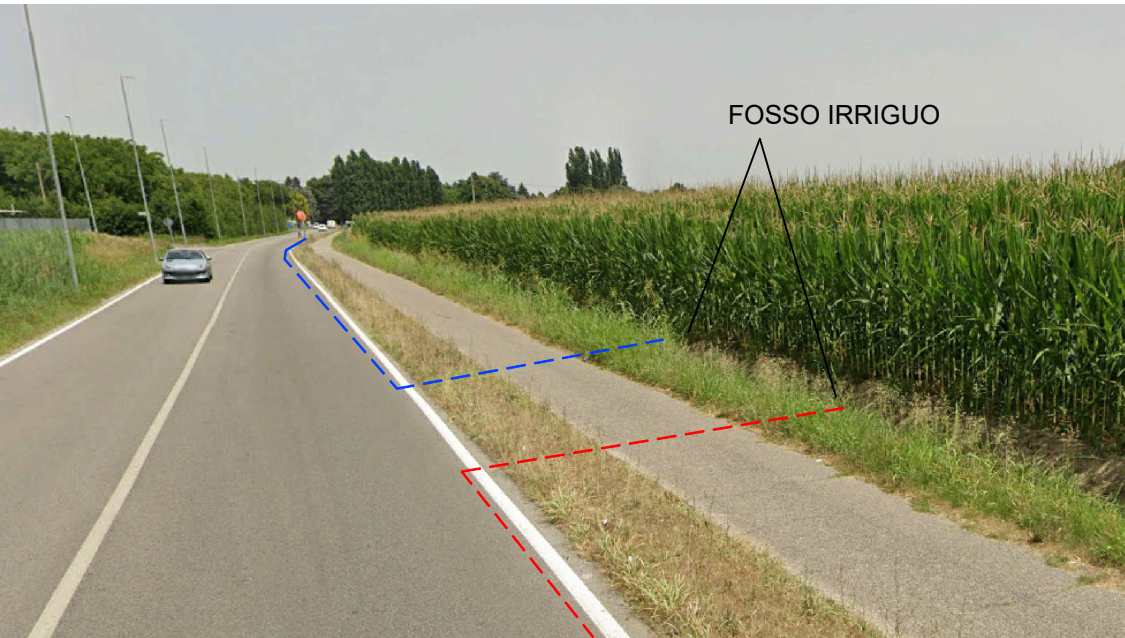
Le interferenze sono in tutto rispondenti alle disposizioni delle vigenti leggi, in particolare per quanto riguarda i calcoli statici e saranno realizzate secondo le regole della buona tecnica.



Le modalità di superamento delle interferenze indicate nelle pagine seguenti sono indicative e dovranno essere concordate con l'ente gestore.



2 TERNE CAVI MT - CAVIDOTTO RETE

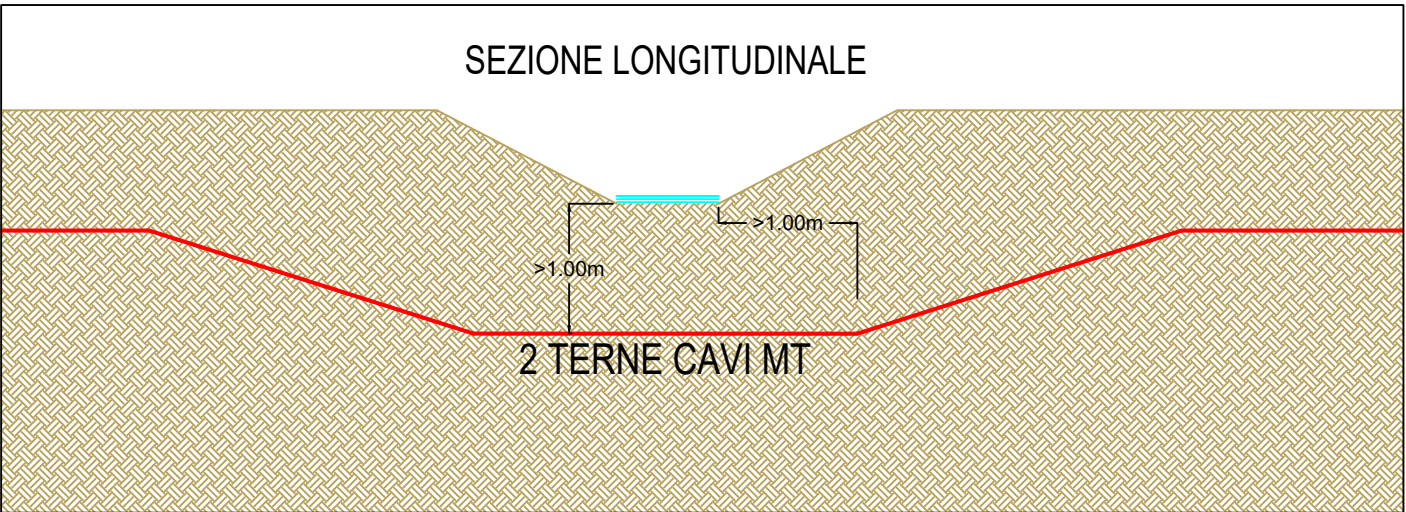


2 TERNE CAVI MT - CAVIDOTTO RETE
4 TERNE CAVI MT - CAVIDOTTO UTENTE

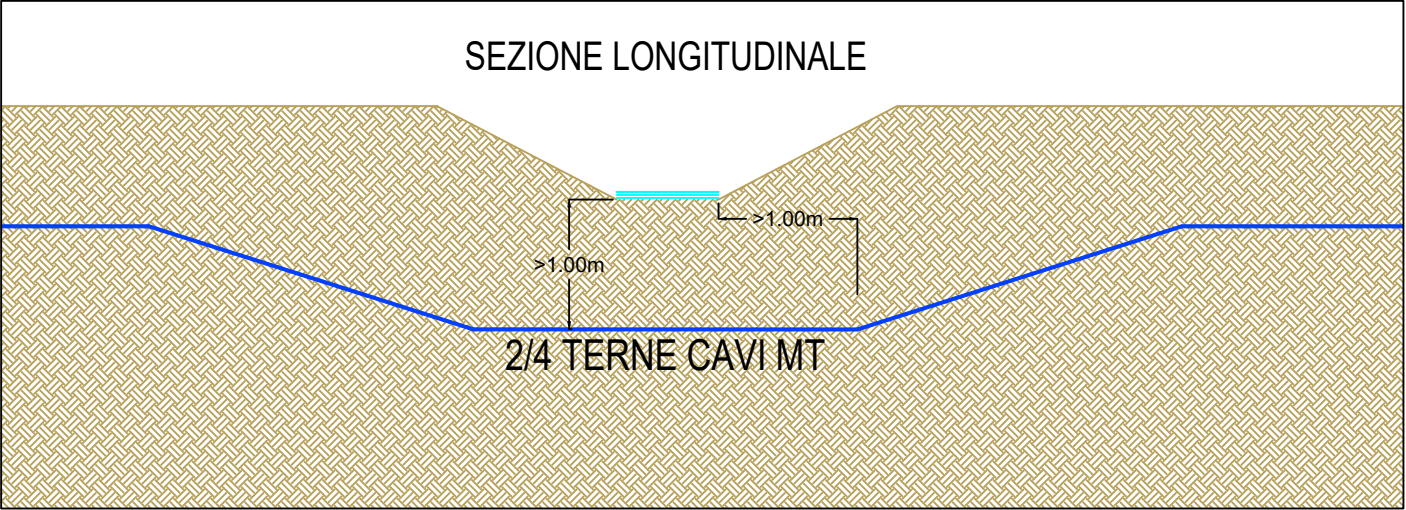


4 TERNE CAVI MT - CAVIDOTTO UTENTE

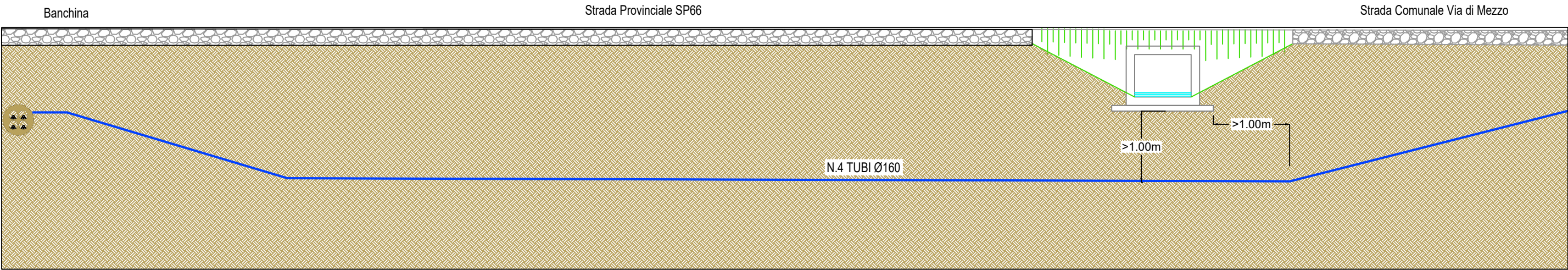
INTERFERENZE 1 - ATTRAVERSAMENTO SOTTO FOSSO IRRIGUO (SCAVO A CIELO APERTO)



INTERFERENZE 2,3,4 - ATTRAVERSAMENTO SOTTO FOSSO IRRIGUO (SCAVO A CIELO APERTO)



INTERFERENZA 5 - ATTRAVERSAMENTO CANALE SOTTERRANEO E STRADA PROVINCIALE



IMPIANTO AGRIVOLTAICO AVANZATO "RNE21"

RNE21 S.R.L.
Viale San Michele del Carso, 22
20144 Milano (MI)
C.F.: 13055920964

Progettazione
ESB WHERE ENERGY HAPPENS
Via Ponte di Legno, 7
Milano
gsbconsulting.it

Preparato
Danilo Brambilla

Verificato
Gianandrea Ing. Bertinazzo

Approvato
Vasco Ing. Piccoli

PROGETTAZIONE DEFINITIVA

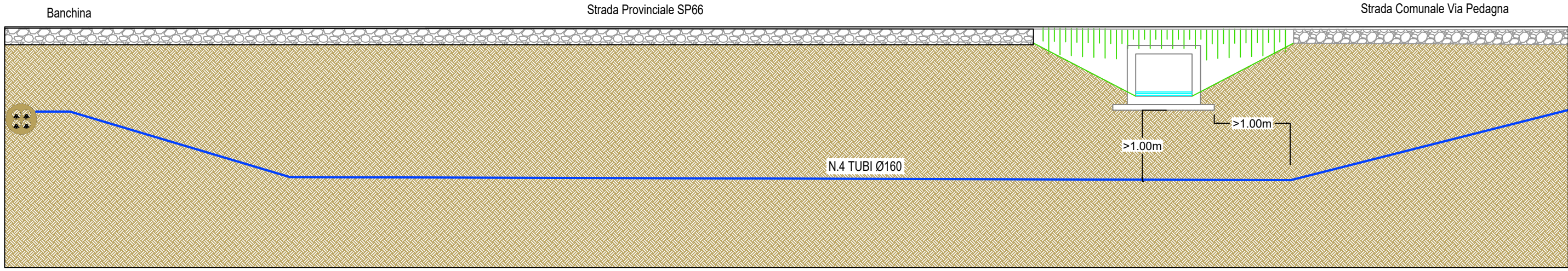
TITOLO ELABORATO
SAN PIETRO IN CASALE
INTERFERENZE SU CTR

Elaborato N.	Data emissione			
T23.2	16/10/24			
Nome file				
SAN PIETRO IN CASALE				
N. Progetto	Scala	00	16/10/24	PRIMA EMISSIONE
-	1:10'000	REV.	DATA	DESCRIZIONE
IL PRESENTE DOCUMENTO NON POTRA' ESSERE COPIATO, RIPRODOTTO O ALTAMENTE PUBBLICATO, IN TUTTO O IN PARTE, SENZA IL CONSENSO SCRITTO DI GSB SRL. QUALI UTILIZZI NON AUTORIZZATO SARAN PERSEGUITO A NORMA DI LEGGE. THIS DOCUMENT CAN NOT BE COPIED, REPRODUCED OR PUBLISHED, EITHER IN PART OR IN ITS ENTIRETY, WITHOUT THE WRITTEN PERMISSION OF GSB SRL. UNAUTHORIZED USE WILL BE PROSECUTED BY LAW.				



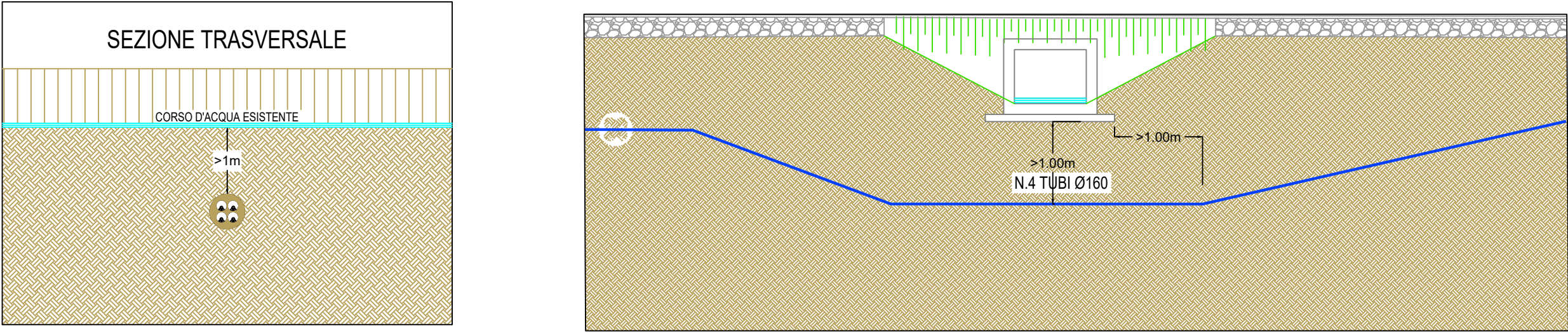
----- 4 TERNE CAVI MT - CAVIDOTTO UTENTE

INTERFERENZA 6 - ATTRAVERSAMENTO CANALE SOTTERRANEO E STRADA PROVINCIALE



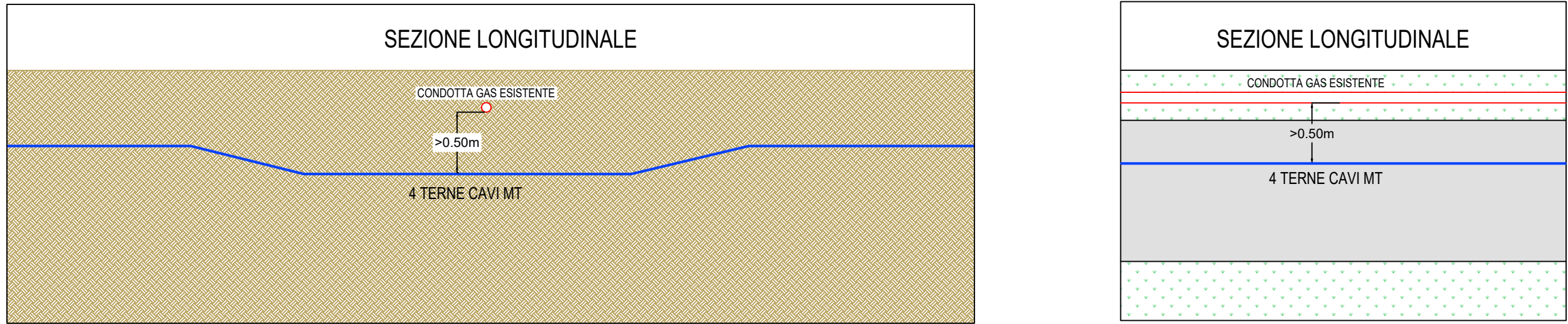
----- 4 TERNE CAVI MT - CAVIDOTTO UTENTE

INTERFERENZE 7 - ATTRAVERSAMENTO CANALE SOTTERRANEO (NO DIG)



----- 4 TERNE CAVI MT - CAVIDOTTO UTENTE

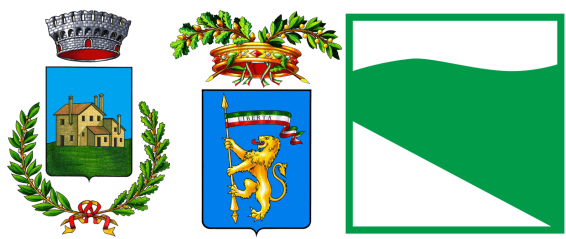
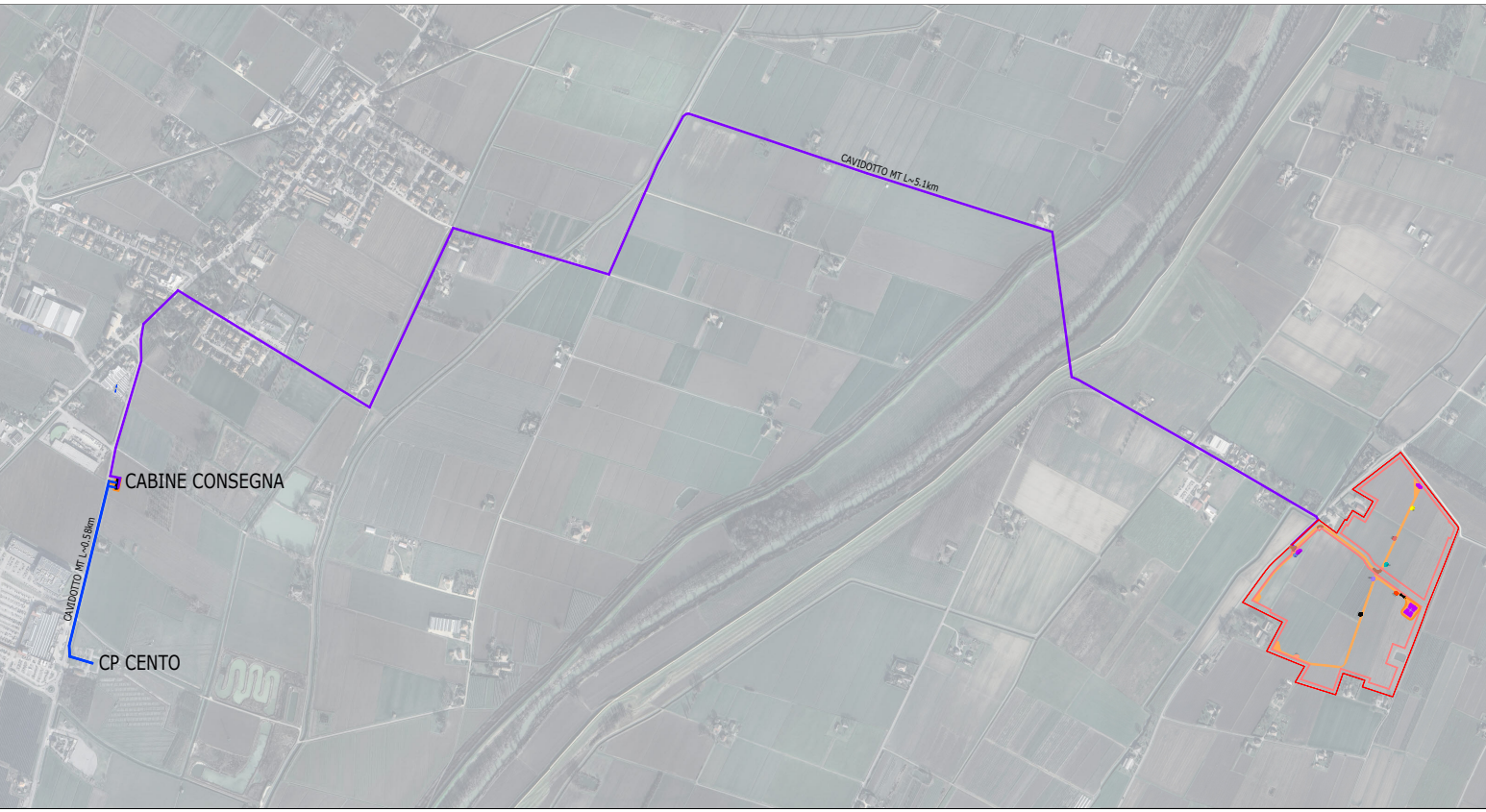
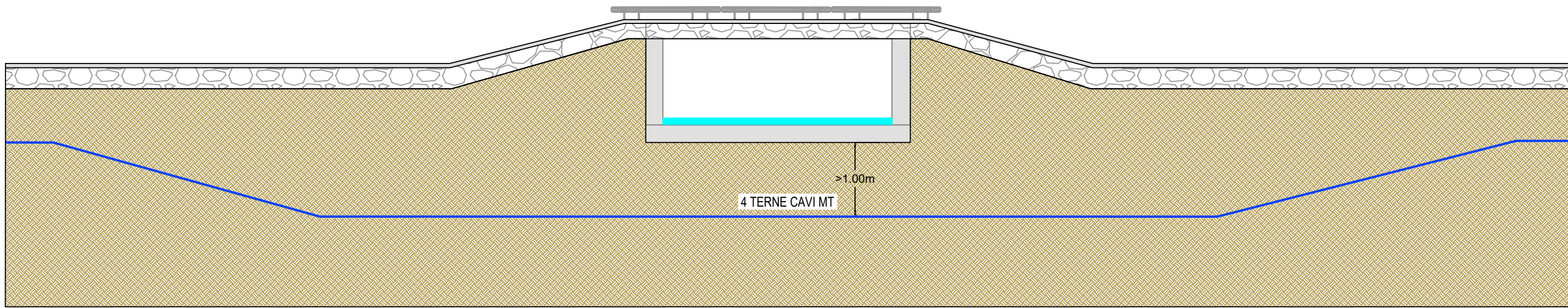
INTERFERENZE 8 - ATTRAVERSAMENTO/PARALLELISMO CONDOTTA GAS



INTERFERENZA 9 - ATTRAVERSAMENTO CANALE (NO DIG)



----- 4 TERNE CAVI MT - CAVIDOTTO UTENTE



COMUNE DI SAN PIETRO IN CASALE
PROVINCIA DI BOLOGNA
REGIONE EMILIA ROMAGNA

IMPIANTO AGRIVOLTAICO AVANZATO "RNE21"

Proponente

RNE21 S.R.L.
Viale San Michele del Carso, 22
20144 Milano (MI)
C.F.: 13055920964

Progettazione



Via Ponte di Legno, 7
Milano
gsbconsulting.it



Preparato

Daniilo Brambilla

Verificato

Gianandrea Ing. Bertinazzo

Vasco Ing. Piccoli

PROGETTAZIONE DEFINITIVA

Titolo elaborato

SAN PIETRO IN CASALE
INTERFERENZE SU CTR

Elaborato N.

T23.3

N. Progetto

-

Data emissione

16/10/24

Nome file

SAN PIETRO IN CASALE

Scala

1:10'000

REV.

00

DATA

16/10/24

DESCRIZIONE

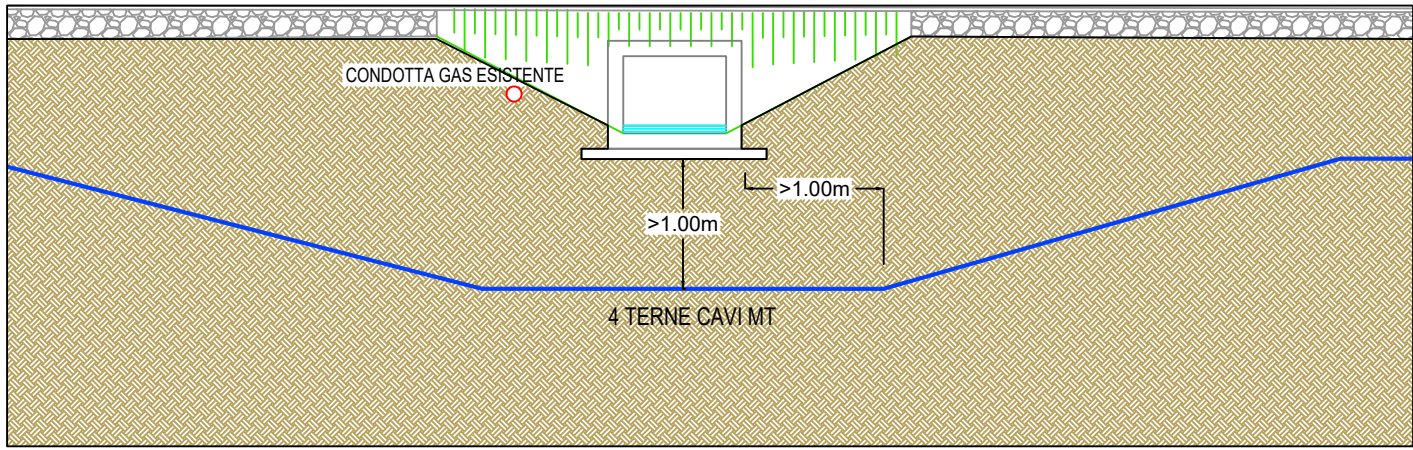
PRIMA EMISSIONE

IL PRESENTE DOCUMENTO NON POTRA' ESSERE COPIATO, RIPRODOTTO O ALTRIMENTI PUBBLICATO, IN TUTTO O IN PARTE, SENZA IL CONSENSO SCRITTO DI GSB SRL. OGNI UTILIZZO NON AUTORIZZATO SARAI PERSEGUITO A NORMA DI LEGGE.
THIS DOCUMENT CAN NOT BE COPIED, REPRODUCED OR PUBLISHED, EITHER IN PART OR IN ITS ENTIRETY, WITHOUT THE WRITTEN PERMISSION OF GSB SRL. UNAUTHORIZED USE WILL BE PROSECUTED BY LAW.



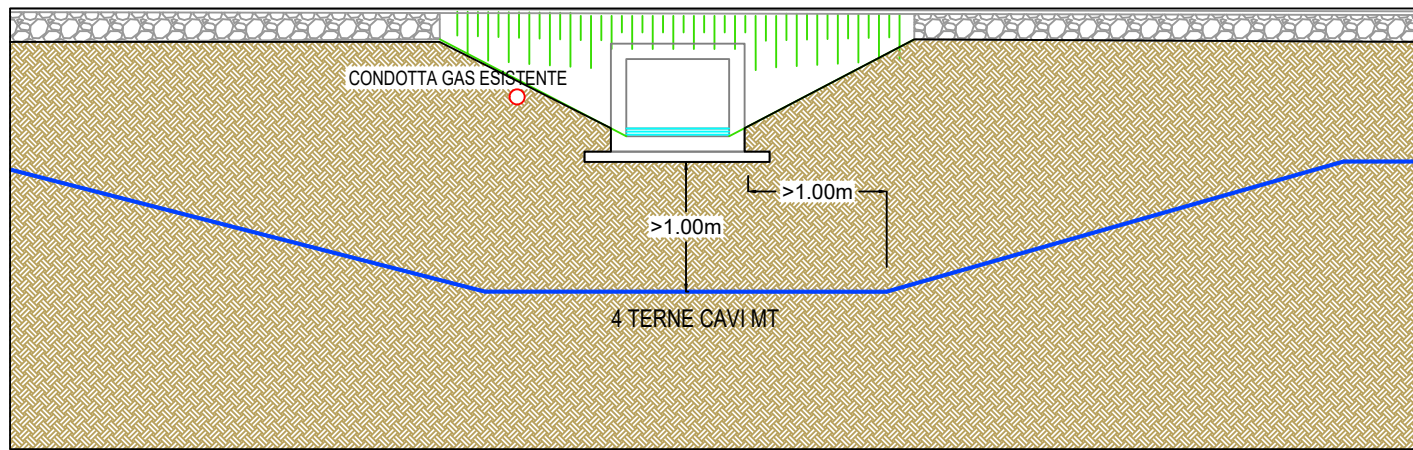
4 TERNE CAVI MT - CAVIDOTTO UTENTE

INTERFERENZA 10 - ATTRAVERSAMENTO CANALE E CONDOTTA GAS (NO DIG)

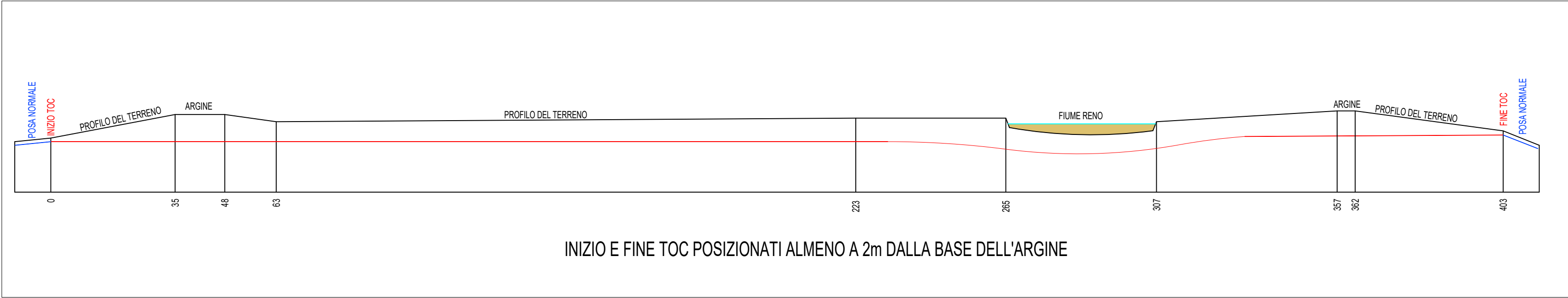


4 TERNE CAVI MT - CAVIDOTTO UTENTE

INTERFERENZA 11 - ATTRAVERSAMENTO CANALE (NO DIG)



INTERFERENZA 12 - ATTRAVERSAMENTO SOTTO FIUME RENO (TOC)

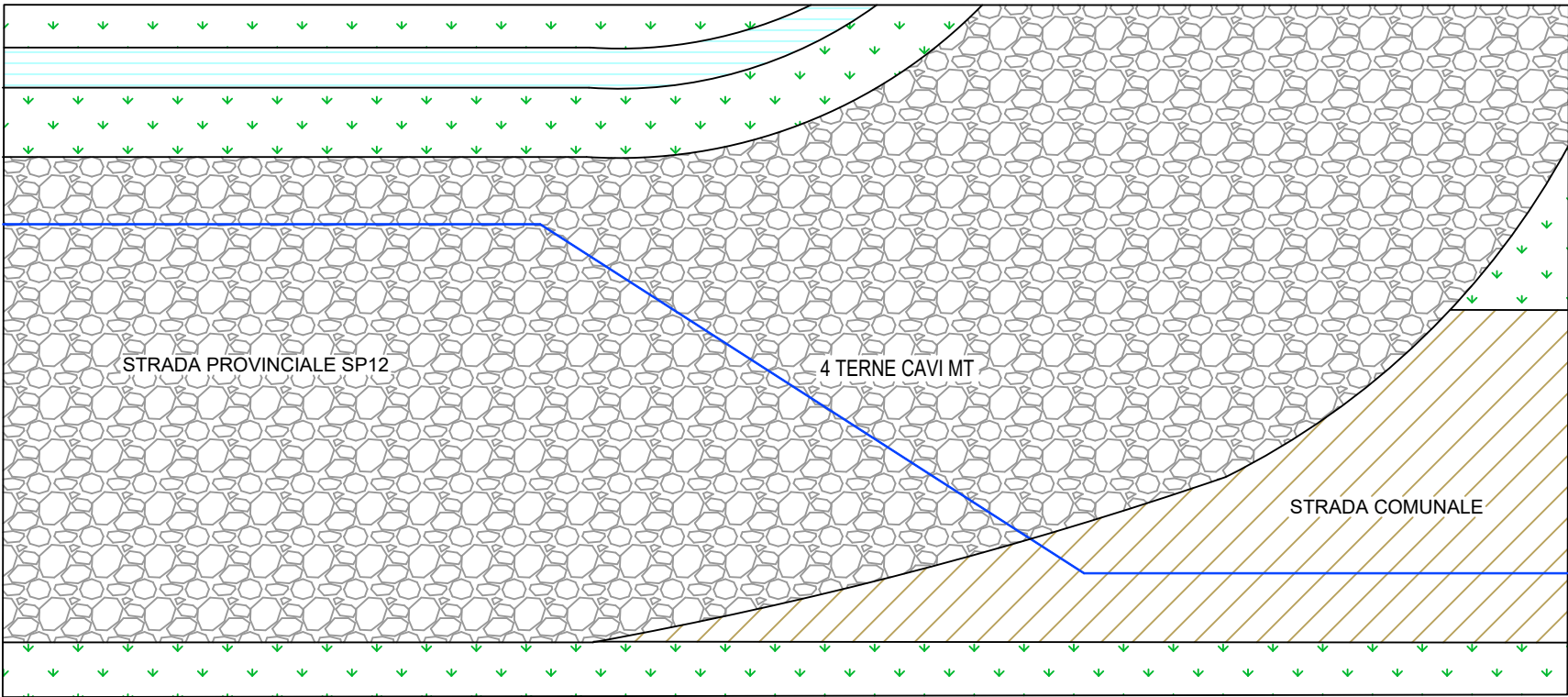
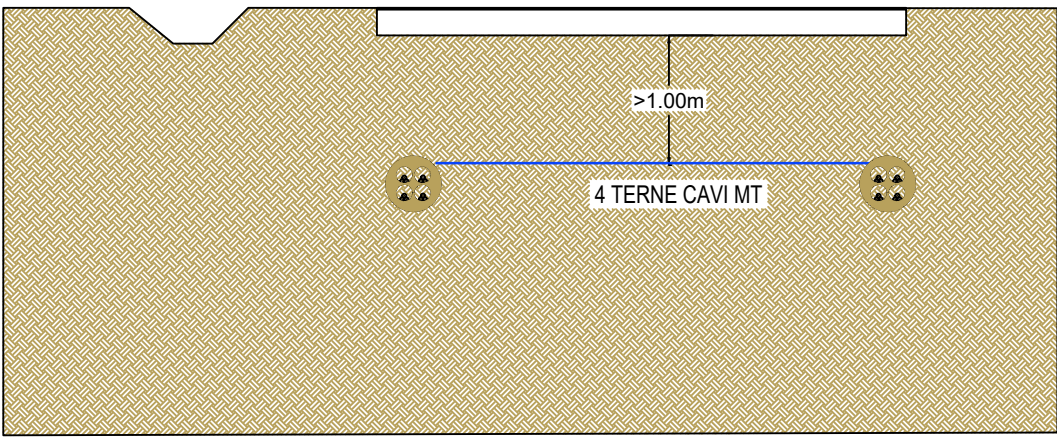


INIZIO E FINE TOC POSIZIONATI ALMENO A 2m DALLA BASE DELL'ARGINE

INTERFERENZE 13 - ATTRAVERSAMENTO STRADA PROVINCIALE (SCAVO A CIELO APERTO)



4 TERNE CAVI MT - CAVIDOTTO UTENTE



IMPIANTO AGRIVOLTAICO AVANZATO "RNE21"

RNE21 S.R.L.
Viale San Michele del Carso, 22
20144 Milano (MI)
C.F.: 13055920964

Preparato
Danilo Brambilla

Verificato
Gianandrea Ing. Bertinazzo

Approvato
Vasco Ing. Piccoli

PROGETTAZIONE DEFINITIVA

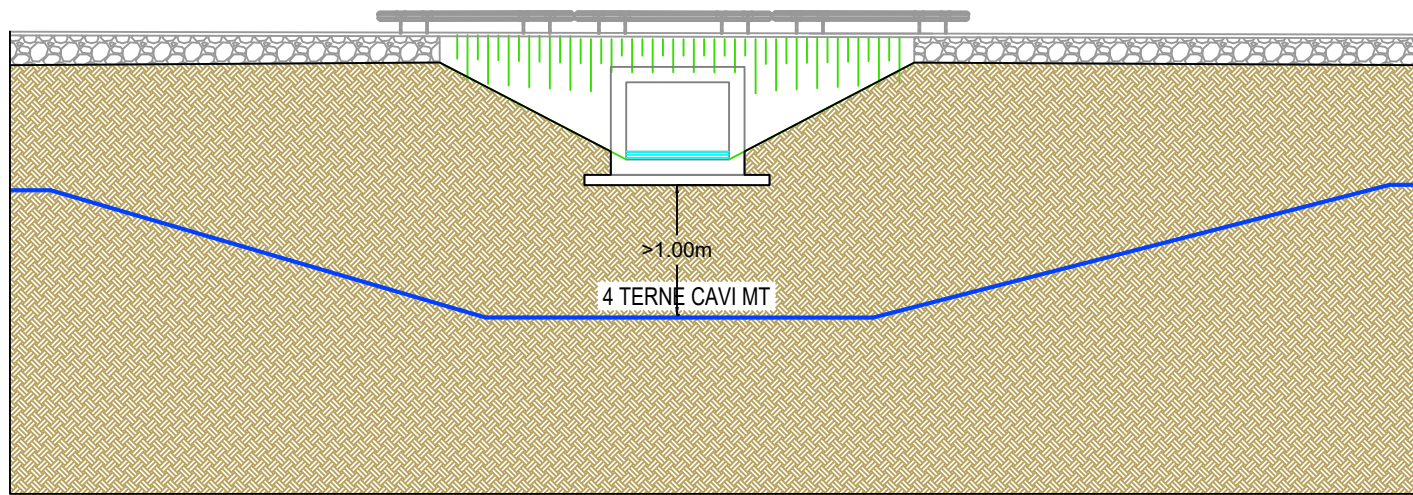
TITOLO ELABORATO
SAN PIETRO IN CASALE
INTERFERENZE SU CTR

Elaborato N.	Data emissione			
T23.4	16/10/24			
Nome file				
SAN PIETRO IN CASALE				
N. Progetto	Scala	00	16/10/24	PRIMA EMISSIONE
	1:10'000	REV.	DATA	DESCRIZIONE
IL PRESENTE DOCUMENTO NON POTRA' ESSERE COPIATO, RIPRODOTTO O ALTRIMENTI PUBBLICATO, IN TUTTO O IN PARTE, SENZA IL CONSENSO SCRITTO DI GSB SRL. OGNI UTILIZZO NON AUTORIZZATO SARAI PERSEGUITO A NORMA DI LEGGE. THIS DOCUMENT CAN NOT BE COPIED, REPRODUCED OR PUBLISHED, EITHER IN PART OR IN ITS ENTIRETY, WITHOUT THE WRITTEN PERMISSION OF GSB SRL. UNAUTHORIZED USE WILL BE PROSECUTED BY LAW.				



4 TERNE CAVI MT - CAVIDOTTO UTENTE

INTERFERENZE 14 - ATTRAVERSAMENTO CANALE CONSORTILE (NO DIG)



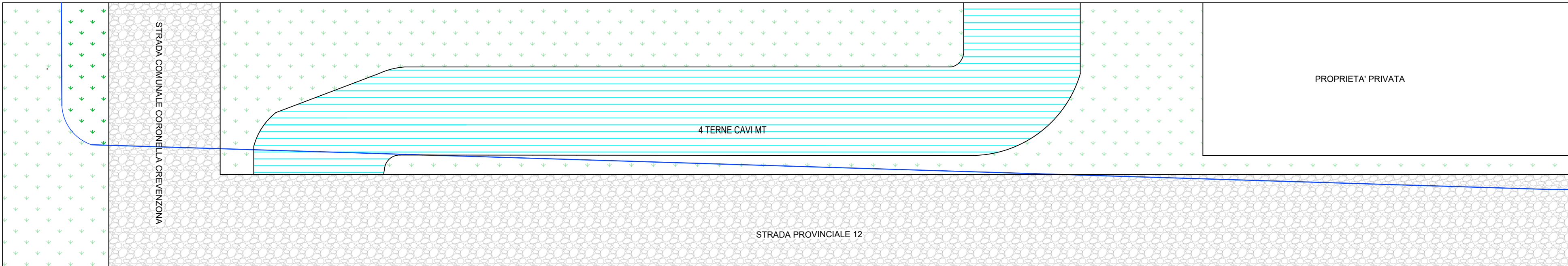
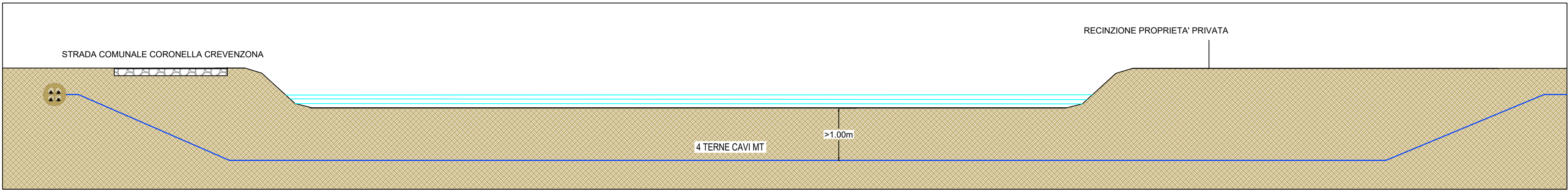
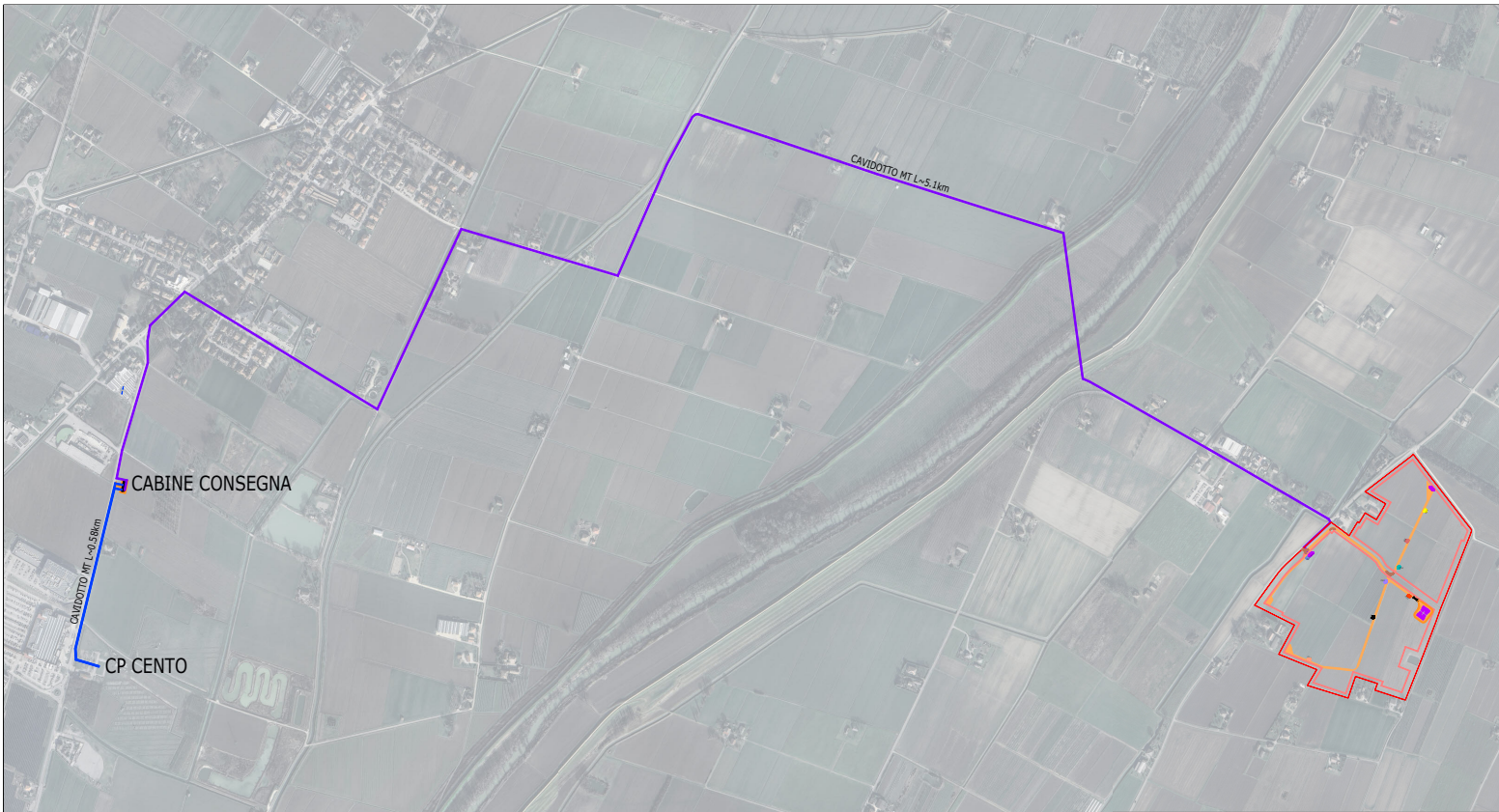
INTERFERENZA 15 - ATTRAVERSAMENTO CANALE CONSORTILE (NO DIG)



4 TERNE CAVI MT - CAVIDOTTO UTENTE



CANALE CONSORTILE



IMPIANTO AGRIVOLTAICO AVANZATO "RNE21"

RNE21 S.R.L.
Viale San Michele del Carso, 22
20144 Milano (MI)
C.F.: 13055920964



PROGETTAZIONE DEFINITIVA

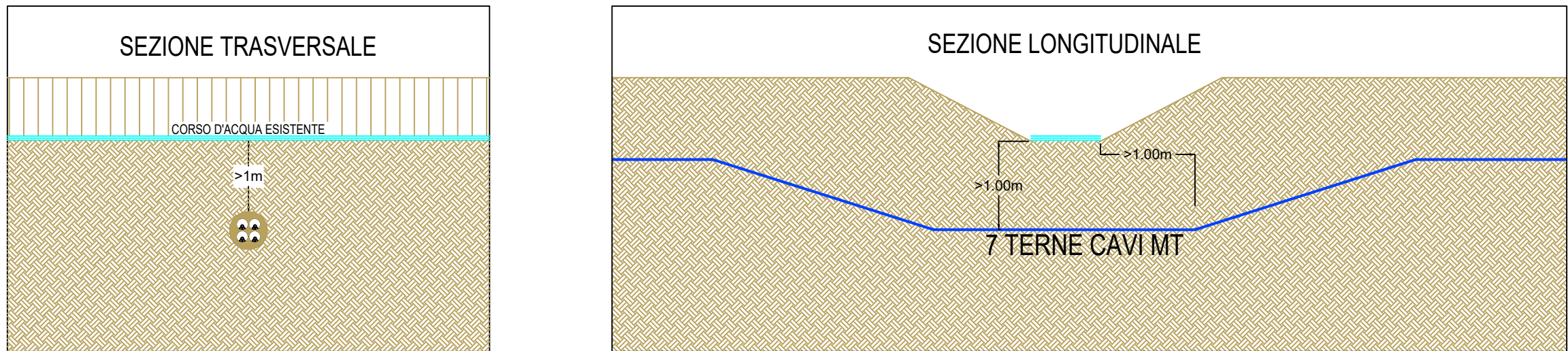
**SAN PIETRO IN CASALE
INTERFERENZE SU CTR**

Elaborato N. T23.5	Data emissione 16/10/24			
	Nome file SAN PIETRO IN CASALE			
N. Progetto -	Scala 1:10'000	00	16/10/24	PRIMA EMISSIONE
		REV.	DATA	DESCRIZIONE

IL PRESENTE DOCUMENTO NON POTRA' ESSERE COPIATO, RIPRODOTTO O ALTAMENTE PUBBLICATO, IN TUTTO O IN PARTE, SENZA IL CONSENSO SCRITTO DI GSB SRL. OGNI UTILIZZO NON AUTORIZZATO SARAN PERSEGUITO A NORMA DI LEGGE.
THIS DOCUMENT CAN NOT BE COPIED, REPRODUCED OR PUBLISHED, EITHER IN PART OR IN ITS ENTIRETY, WITHOUT THE WRITTEN PERMISSION OF GSB SRL. UNAUTHORIZED USE WILL BE PROSECUTED BY LAW.

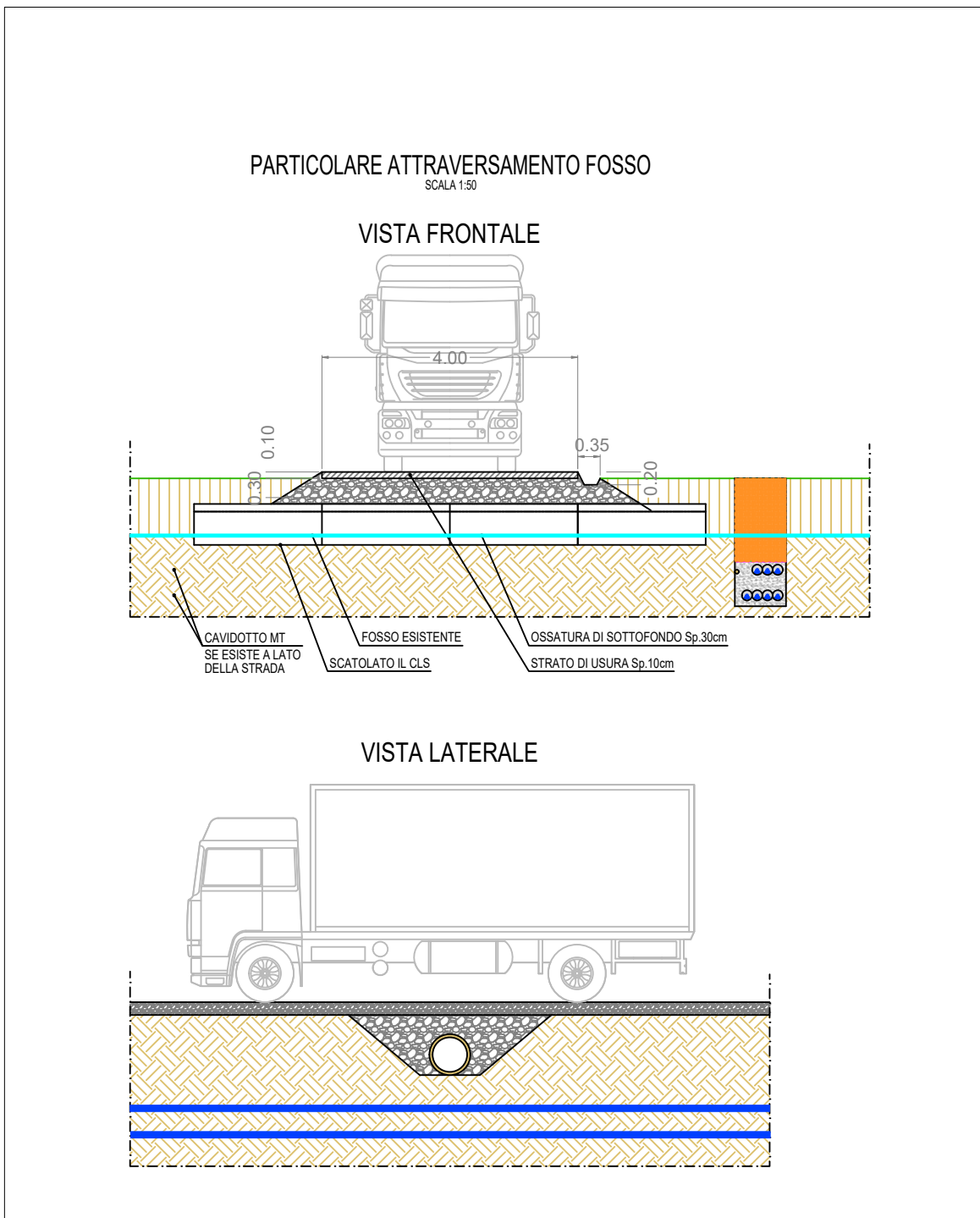
INTERFERENZE 18

ATTRAVERSAMENTO CON CAVI DEL CORSO D'ACQUA



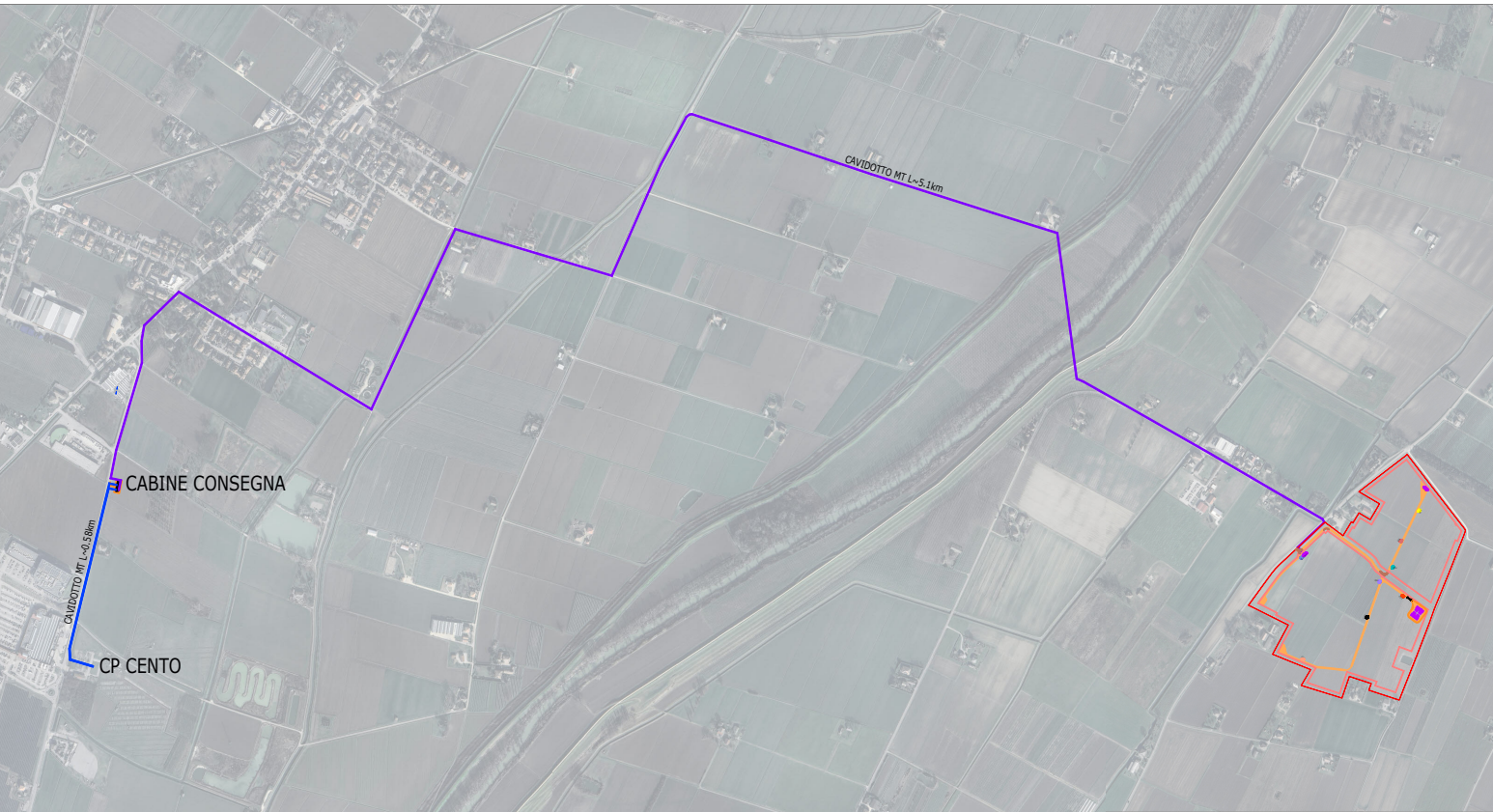
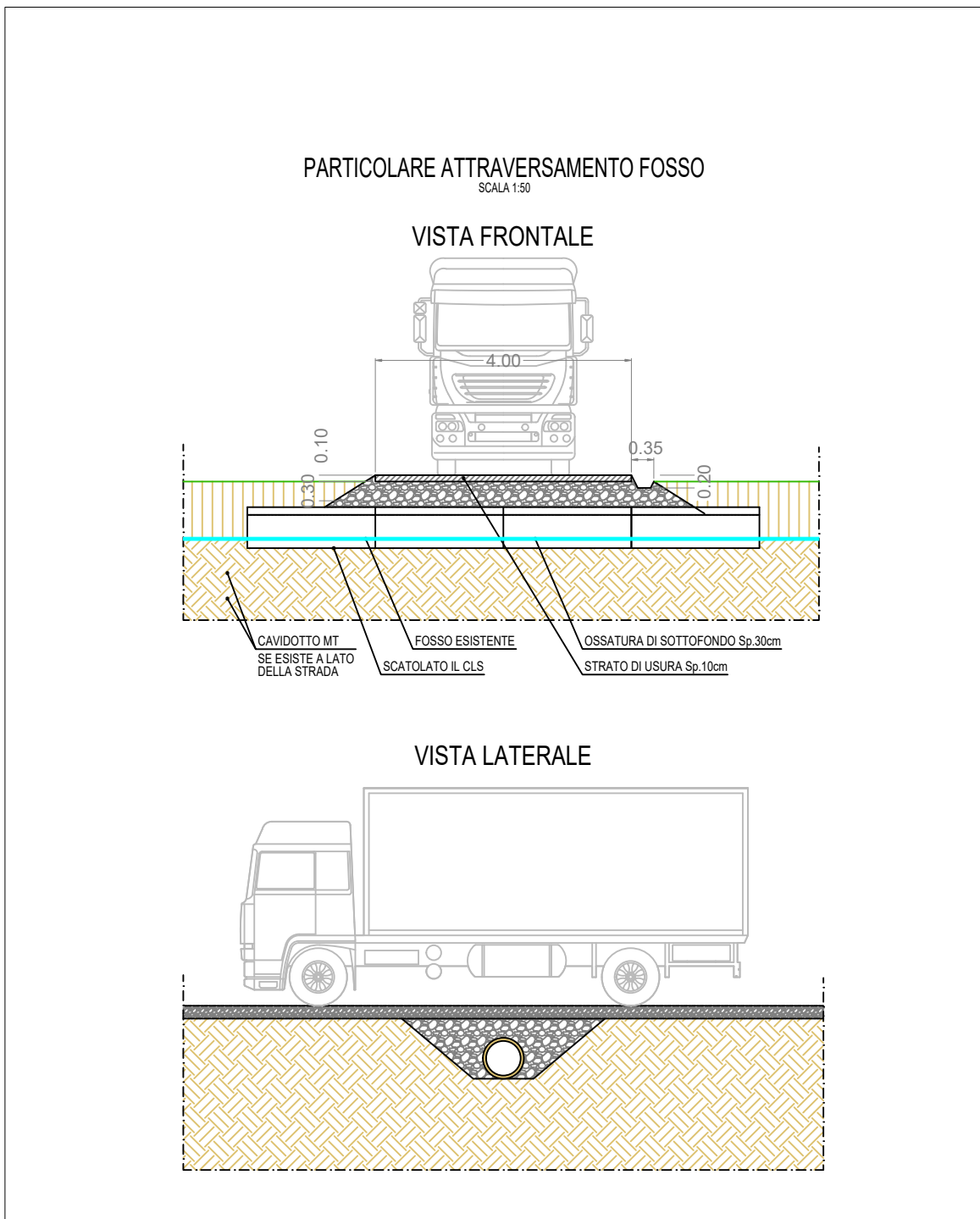
INTERFERENZE 17, 19, 20, 21

ATTRAVERSAMENTO CON STRADA E CAVI DEL CORSO D'ACQUA



INTERFERENZE 16

ATTRAVERSAMENTO CON STRADA DEL CORSO D'ACQUA



IMPIANTO AGRIVOLTAICO AVANZATO "RNE21"

Proponente

RNE21 S.R.L.
Viale San Michele del Carso, 22
20144 Milano (MI)
C.F.: 13055920964

Progettazione

ESB WHERE ENERGY HAPPENS
Via Ponte di Legno, 7
Milano
gsbconsulting.it

Preparato
Danilo Brambilla

Verificato
Gianandrea Ing. Bertinazzo

Approvato
Vasco Ing. Piccoli

PROGETTAZIONE DEFINITIVA

TITOLO elaborato

SAN PIETRO IN CASALE
INTERFERENZE SU CTR

Elaborato N.	Data emissione			
T23.6	16/10/24			
Nome file				
SAN PIETRO IN CASALE				
N. Progetto	Scala	00	16/10/24	PRIMA EMISSIONE
-	1:10'000	REV.	DATA	DESCRIZIONE
IL PRESENTE DOCUMENTO NON POTRA' ESSERE COPIATO, RIPRODOTTO O ALTRIMENTI PUBBLICATO, IN TUTTO O IN PARTE, SENZA IL CONSENSO SCRITTO DI GSB SRL. OGNI UTILIZZO NON AUTORIZZATO SARAI PERSEGUITO A NORMA DI LEGGE. THIS DOCUMENT CAN NOT BE COPIED, REPRODUCED OR PUBLISHED, EITHER IN PART OR IN ITS ENTIRETY, WITHOUT THE WRITTEN PERMISSION OF GSB SRL. UNAUTHORIZED USE WILL BE PROSECUTED BY LAW.				